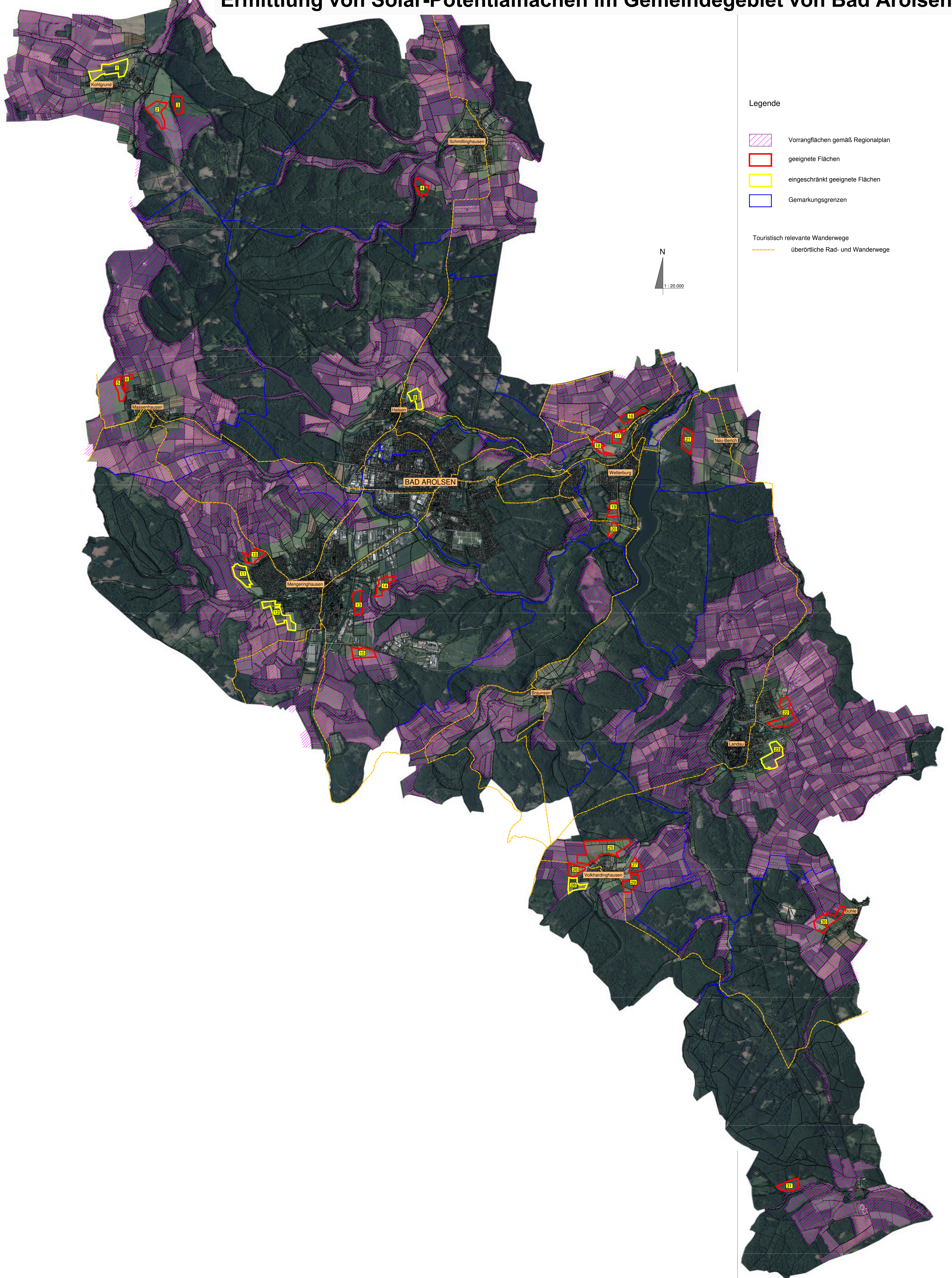
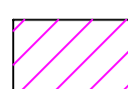



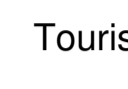



# Ermittlung von Solar-Potentialflächen im Gemeindegebiet von Bad Arolsen



## Legende

-  Vorrangflächen gemäß Regionalplan
-  geeignete Flächen
-  eingeschränkt geeignete Flächen
-  Gemarkungsgrenzen

-  Touristisch relevante Wanderwege
-  überörtliche Rad- und Wanderwege

**STADT BAD AROLSEN**

Landkreis Waldeck-Frankenberg

**Ermittlung von Solar-Potentialflächen  
im Gemeindegebiet von Bad Arolsen**

Plan Nr. 3 Darstellung der Eignungsflächen

Mai 2023

Im Auftrag der Stadt Bad Arolsen  
bearbeitet durch: Dipl. Ing. Rüdiger Braun, Dr. Katharina Ettwig

**BIL** Büro für Ingenieurbio- und Landschaftsplanung  
37213 Wilzenhausen  
Mühlgraben 13  
Tel.: 0554271321 Fax: 72865

37085 Göttingen  
Heinz-Hilgen-Strasse 12  
Tel.: 0551-489254